



Phòng Phân tích  
+84 8 38386636  
kevsresearch@kimeng.com.vn

Phan Dũng Khánh  
[Khanh.phan@kimeng.com.vn](mailto:Khanh.phan@kimeng.com.vn)

Nguyễn Hoài Nam  
[Nam.nguyen@kimeng.com.vn](mailto:Nam.nguyen@kimeng.com.vn)

Vũ Thị Thúy Hằng  
[Hang.vu@kimeng.com.vn](mailto:Hang.vu@kimeng.com.vn)

Nguyễn Thanh Lâm  
[Thanhlam.nguyen@kimeng.com.vn](mailto:Thanhlam.nguyen@kimeng.com.vn)

# Thị trường & Góc nhìn kỹ thuật

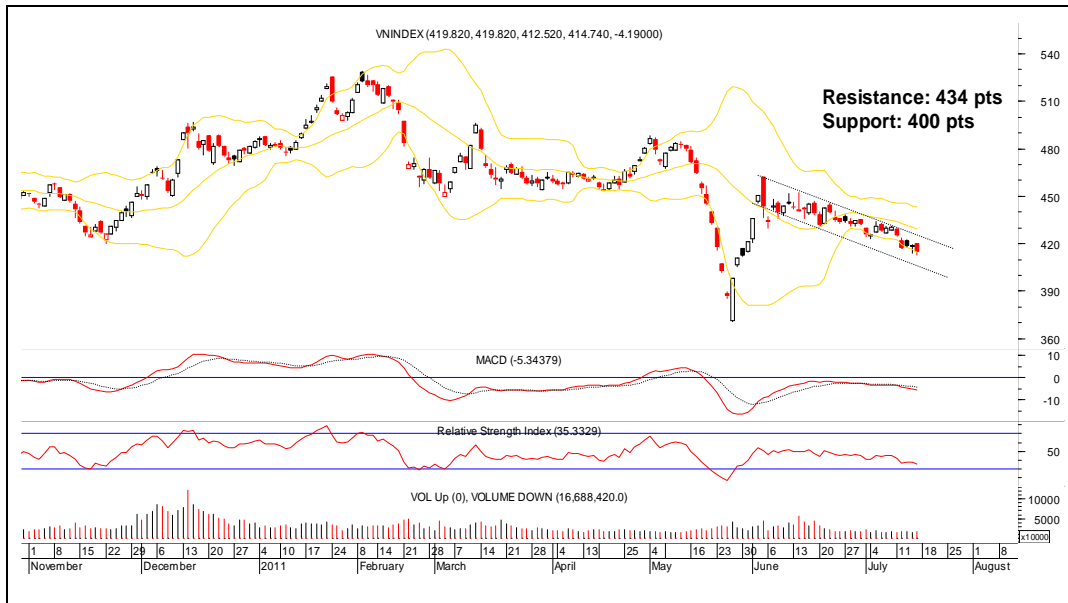
Thực hiện hàng tuần

## Loại bỏ Top 10, thị trường vận động theo xu hướng xuống

*Trong Góc nhìn kỹ thuật tuần này, chúng tôi tiến hành xây dựng index cho từng nhóm cổ phiếu có vốn hóa thị trường khác nhau, nhằm nghiên cứu sự vận động của mỗi nhóm trong mối tương quan với thị trường chung, để giúp khách hàng có cái nhìn toàn diện hơn, từ đó có thể đưa ra các quyết định đầu tư phù hợp với từng điều kiện cụ thể. Nhóm thứ nhất là Top 10 cổ phiếu có vốn hóa lớn nhất, nhóm này chiếm 54,81% vốn hóa toàn thị trường, biến động của các cổ phiếu trong nhóm này có ảnh hưởng lớn đến 2 chỉ số VN-Index và HNX-Index. Nhóm thứ hai là những cổ phiếu vừa và nhỏ (những cổ phiếu còn lại nằm ngoài Top 10) chiếm 45,19% vốn hóa còn lại.*

### Nội dung

- ❖ VN-Index: Tuần giảm điểm duy trì
- ❖ HNX-Index: Ít biến động
- ❖ Top 10 cổ phiếu vốn hóa lớn: Xu hướng tăng dài hạn, làm tốt hơn VN-Index
- ❖ Nhóm CP nằm ngoài Top 10: Cùng xu hướng xuống với HNX-Index
- ❖ CLG: Gãy hỗ trợ
- ❖ CMG: Xu hướng giảm trong trung hạn



### VN-Index: Tuần giảm điêm duy trì

- Phiên giảm điêm cuối tuần đã xóa nhòa số điêm tăng ít ỏi của hai phiên trước. Tính chung trong cả tuần thì áp lực giảm điêm vẫn chiếm thế chủ đạo.
- Thanh khoản không có cải thiện nào đáng kể, hiện vẫn ở mức rất thấp. Với mức độ thanh khoản yếu kém như hiện nay, khả năng cho thị trường tăng điêm là không nhiều.
- VN-Index đang di chuyển trong kênh xu hướng xuống trong ngắn hạn, chưa có dấu hiệu nào cho thấy đường giá thoát ra khỏi kênh giá này.
- RSI đang ở khá gần mức 30 trong khi MACD gia tăng tốc độ giảm điêm của mình.
- Kháng cự và hỗ trợ của VN-Index tiếp tục được xác định tại mức 430 và 400 điêm.
- Lưu ý: Các nhà đầu tư không nên mạo hiểm bắt đáy thị trường. (Lâm)



### HNX-Index: Ít biến động

- HNX-Index có một tuần lễ ít biến động, thanh khoản tiếp tục sụt giảm về mức thấp nhất trong năm 2011.
- Kênh giá xuống trong trung hạn tiếp tục được duy trì mặc dù đường giá vẫn đang bám khá sát vào cạnh trên của kênh xu hướng
- Chỉ báo sức mạnh giá RSI đã giảm về dưới mức đáy trước đó của mình và lùi về gần hơn mức 30 điêm.
- MACD cũng duy trì xu hướng giảm, khoảng cách với đường trung bình của nó cũng được nới rộng ra hơn.
- Lưu ý: Chưa có tín hiệu mua vào ngay thời điêm hiện tại. (Lâm)



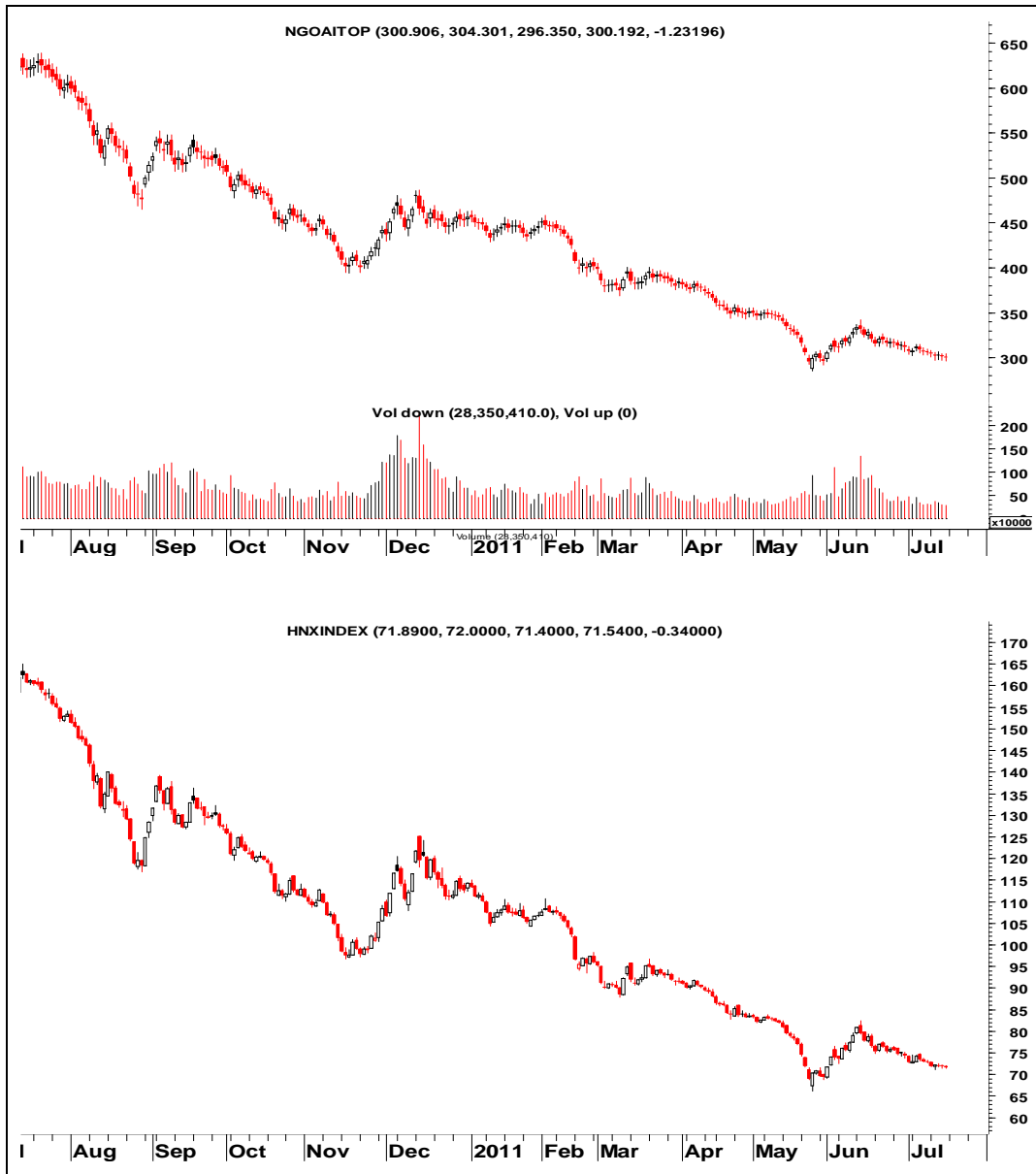
### Top 10 CP vốn hóa lớn nhất toàn thị trường: Xu hướng tăng dài hạn, làm tốt hơn (out-performed) VN-Index

- Trong khi xu hướng 1 năm qua của VN-Index là sideway trong biên độ rộng và giảm điểm thì Top 10 lại thể hiện một xu hướng tăng giá rõ rệt, điều này cho thấy 2 điểm:
  - Top 10 đã làm tốt hơn VN-Index
  - Loại bỏ yếu tố tăng giá của Top 10, VN-Index sẽ giảm sâu hơn rất nhiều.
- Sau một thời gian dài tăng giá, chỉ số Top 10 đã có những biến động khá mạnh trong tháng 5, giảm nhanh nhưng cũng bật lên rất nhanh, cho thấy nhóm cổ phiếu này có sức hút đối với người mua khi trở nên "rẻ".
- Trong ngắn hạn chỉ số Top 10 có dấu hiệu chững lại và đang giao động trong biên độ khá hẹp. Chỉ số cũng trụ vững tốt trên khu vực 290 điểm, đây là vùng giao nhau của rất nhiều người mua và người bán kể từ đầu năm 2011.
- Khuyến nghị:** NĐT cần theo dõi kỹ hơn đối với chỉ số VN-Index, vì với sự ảnh hưởng lớn của Top 10 này đến thị trường chung, thì sẽ luôn có những trường hợp "xanh vỏ đỏ lòng", khi đó mặc dù Index tăng nhưng đại đa phần NĐT vẫn bị thua lỗ. (Hàng)

Ghi chú: Chỉ số Top 10 bao gồm: 10 cổ phiếu có vốn hóa lớn nhất thị trường xem bảng chi tiết bên dưới), nhóm này đóng góp 54,81 % vốn hóa toàn thị trường

Stt	Mã CP	Tên công ty	Vốn hóa	% vốn hóa
1	VCB	Vietcombank	51,707,370,000,000	8.05
2	MSN	Masan Group	51,269,590,000,000	7.98
3	BVH	Bao Viet Holdings	50,354,890,000,000	7.84
4	VIC	Vincom JSC	47,329,140,000,000	7.37
5	CTG	VietinBank	45,179,710,000,000	7.03
6	VNM	Vinamilk	41,520,820,000,000	6.47
7	ACB	Asia Commercial Bank	19,597,860,000,000	3.05
8	HAG	Hoang Anh Gia Lai	17,055,740,000,000	2.66
9	EIB	Eximbank	15,523,300,000,000	2.42
10	VPL	Vinpearl JSC	12,432,660,000,000	1.94

Nguồn: Bloomberg



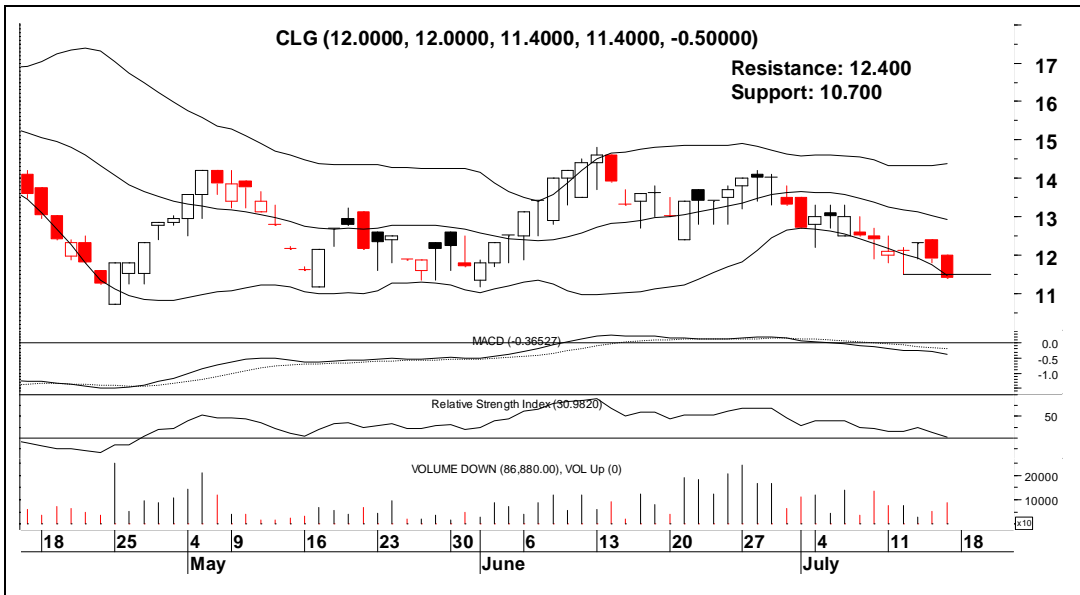
### Nhóm những cổ phiếu nằm ngoài Top 10: Cùng xu hướng xuống với HNX-Index

- Chỉ số của những cổ phiếu còn lại ngoài Top 10 hình thành xu hướng khá tương đồng với HNX-Index cho thấy HNX-Index đã phản ánh đúng về tình hình chung của toàn thị trường hơn là VN-Index.
- Xu hướng dài hạn, trung hạn và ngắn hạn của chỉ số này đều là giảm điểm, khi mà các đỉnh và đáy sau thấp hơn các đỉnh và đáy trước. Chỉ số chưa cho tín hiệu mua vào.
- Dưới đây là bảng so sánh về sự tăng giảm của VN-Index và HNX-Index với từng nhóm. (Hằng)

Stt	Chỉ số	Tăng/giảm (%)			
		1 tuần	1 tháng	3 tháng	Từ đầu năm đến nay
1	Top 10	-4.3	-2.0	0.2	15.4
2	Ngoài Top 10	-2.0	-7.7	-18.2	-34.2
3	VN-Index	-3.6	-6.1	-10.0	-14.7
4	HNX-Index	-1.8	-8.0	-18.7	-36.9

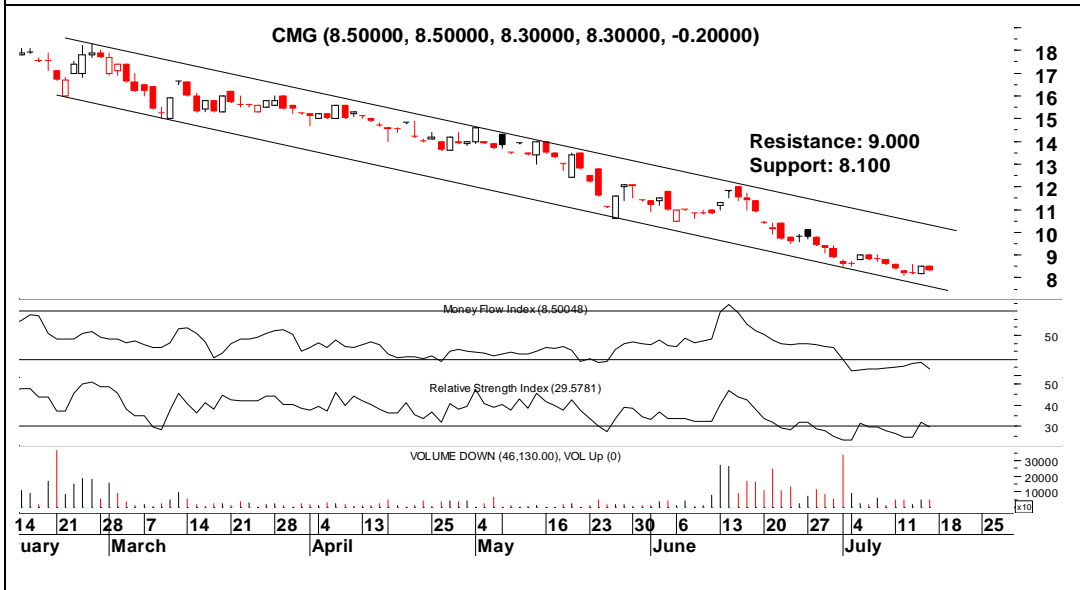
Nguồn: Kim Eng

Ghi chú: Chỉ số những cổ phiếu nằm ngoài Top 10 bao gồm: 663 cổ phiếu còn lại, nhóm này đóng góp 45,19% vốn hóa toàn thị trường.



**CLG: Gãy hỗ trợ**

- CLG tiếp tục xu hướng giảm của mình sau một giai đoạn tạm nghỉ. Trong phiên giao dịch cuối tuần đường giá vi phạm ngưỡng hỗ trợ tại mức đáy liền trước tại mức giá 11.500 đồng.
- Cả RSI và MACD đều gia tăng mức độ giảm điểm của mình, RSI bắt đầu xâm nhập vào khu vực bán quá mức trong khi MACD nở rộng hơn khoảng cách với đường trung bình của mình. Đây đều là những tín hiệu củng cố cho xu hướng giảm giá của CLG.
- Kháng cự và hỗ trợ của CLG lần lượt tại 12.400 và 10.700.
- Lưu ý: Chúng tôi cho rằng CLG đã quay trở lại xu hướng giảm giá trước đó của mình. (Lâm)



**CMG: Xu hướng giảm trong trung hạn**

- Kênh giá trong trung hạn của CMG hình thành từ đầu năm 2011 vẫn đang được duy trì cho đến thời điểm hiện tại.
- MFI – chỉ báo sức mạnh dòng tiền mặc dù đã rất cố gắng nhưng vẫn không thể tăng điểm vượt qua mốc 20 điểm và hiện tại đã giảm trở lại.
- RSI – chỉ báo sức mạnh giá cũng không thoát được ra khỏi khu vực bán quá mức khi chỉ báo này đã giảm khá mạnh trở lại trong ngày hôm nay
- Kháng cự và hỗ trợ hiện tại của CMG lần lượt tại 9.000 và 8.100
- Lưu ý: Xu hướng chính của CMG vẫn là giảm điểm, các phiên tăng điểm nhẹ trong một vài ngày trở lại đây là chưa đủ để thay đổi xu hướng chính của CMG. (Lâm)

## KHUYẾN CÁO

**Bản Tin Phân tích kỹ thuật** là sản phẩm của Công ty Chứng khoán Kim Eng Việt Nam (KEVS), phát hành hàng tuần đến quý khách hàng.

Bản tin này cung cấp thông tin và những ý kiến chỉ dành cho mục đích tham khảo. Bản tin không có ý định và mục đích cấu thành những lời khuyên tài chính, đầu tư, giao dịch hay bất kỳ lời khuyên nào khác. Bản tin không được phân tích như một sự xúi giục hay một yêu cầu mua hay bán bất kỳ chứng khoán nào. Thông tin và những lời bình luận không có ý tán thành hay khuyến nghị cho bất kỳ loại chứng khoán hay những phương tiện đầu tư khác.

Bản tin này dựa vào những thông tin đại chúng. Kim Eng cố gắng trong phạm vi có thể sử dụng thông tin đầy đủ và đáng tin cậy, nhưng chúng tôi không khẳng định những thông tin đưa ra là hoàn toàn chính xác và đầy đủ. Người đọc cũng nên lưu ý rằng ngoại trừ điều ngược lại được nêu ra, Kim Eng và bên cung cấp dữ liệu thứ 3 không đảm bảo về tính chính xác, đầy đủ và kịp thời của dữ liệu mà chúng tôi cung cấp và sẽ không chịu trách nhiệm cho bất cứ sự thiệt hại nào liên quan đến việc sử dụng những dữ liệu đó.

Tất cả quyền được đảm bảo. Từng phần hoặc toàn bộ bản tin này không được sửa chữa, sao chép bằng bất cứ hình thức nào nếu không có sự chấp thuận bằng văn bản của KEVS.